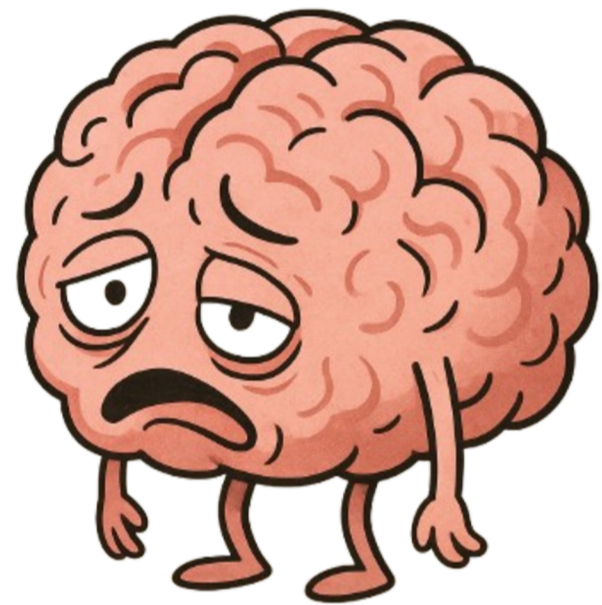
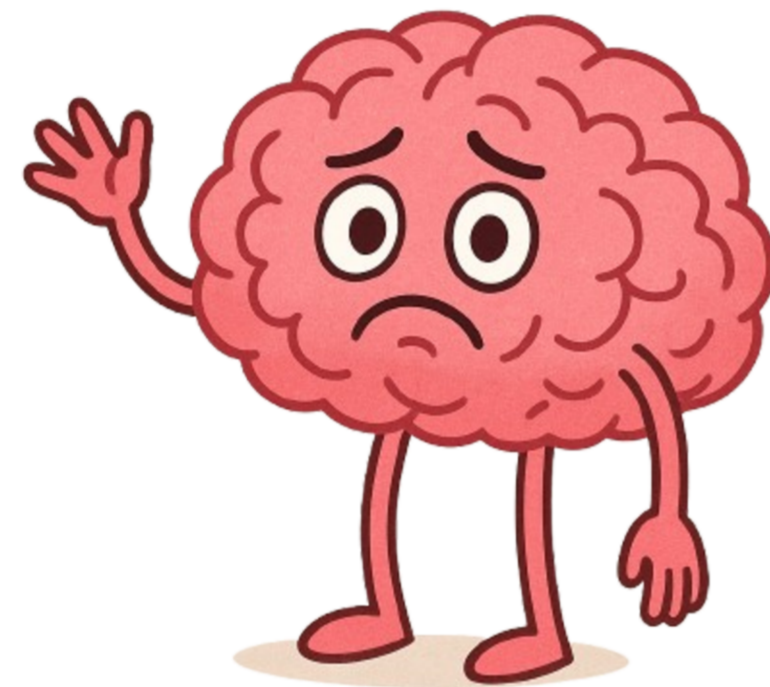


# LES SIGNES DE L'AVC



**V**isage  
paralysé  
d'un côté



**I**ncapacité à  
lever les 2 bras



**T**rouble  
de la parole



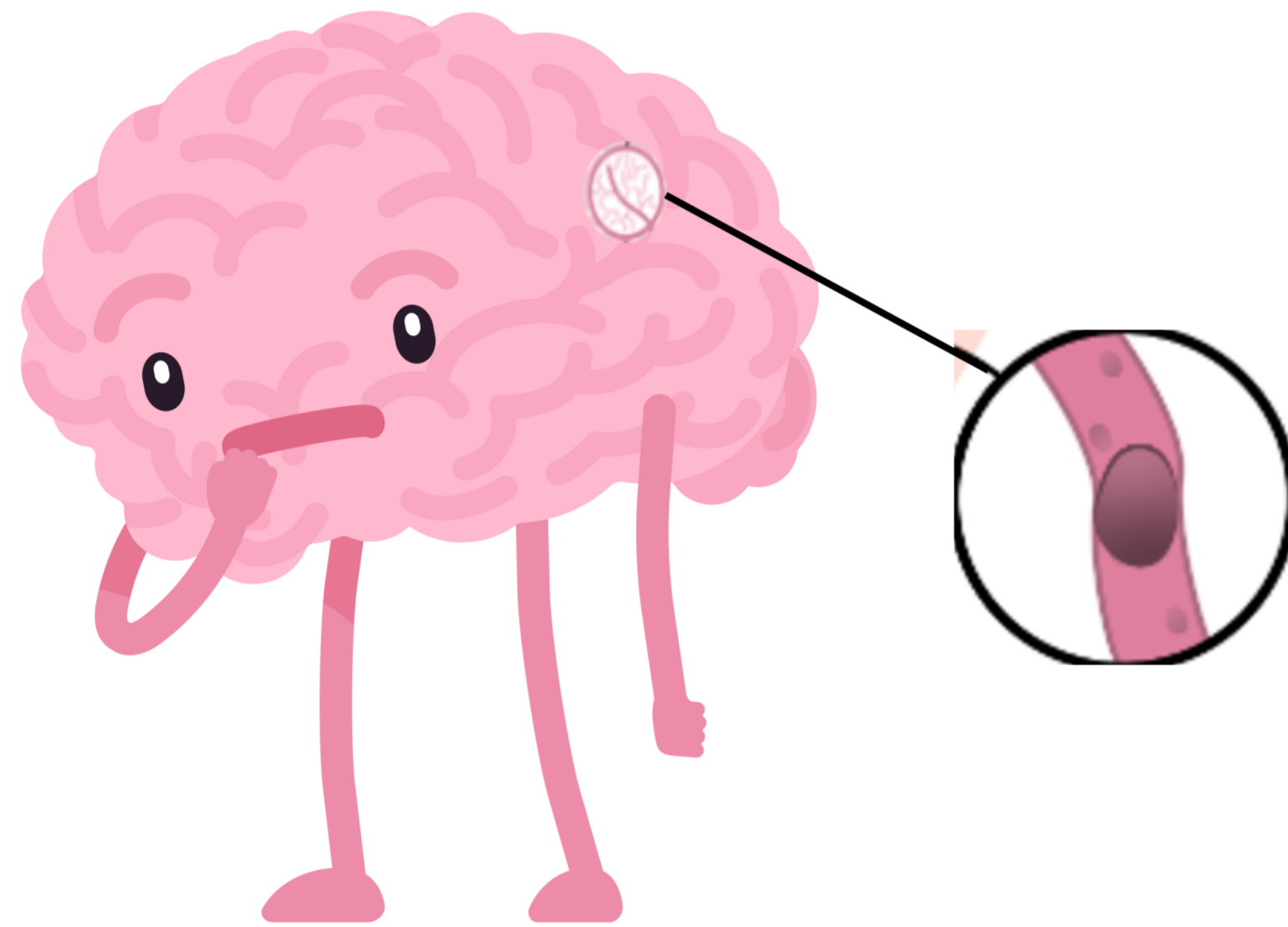
**E**xtrême  
urgence

# APPELER LE 15

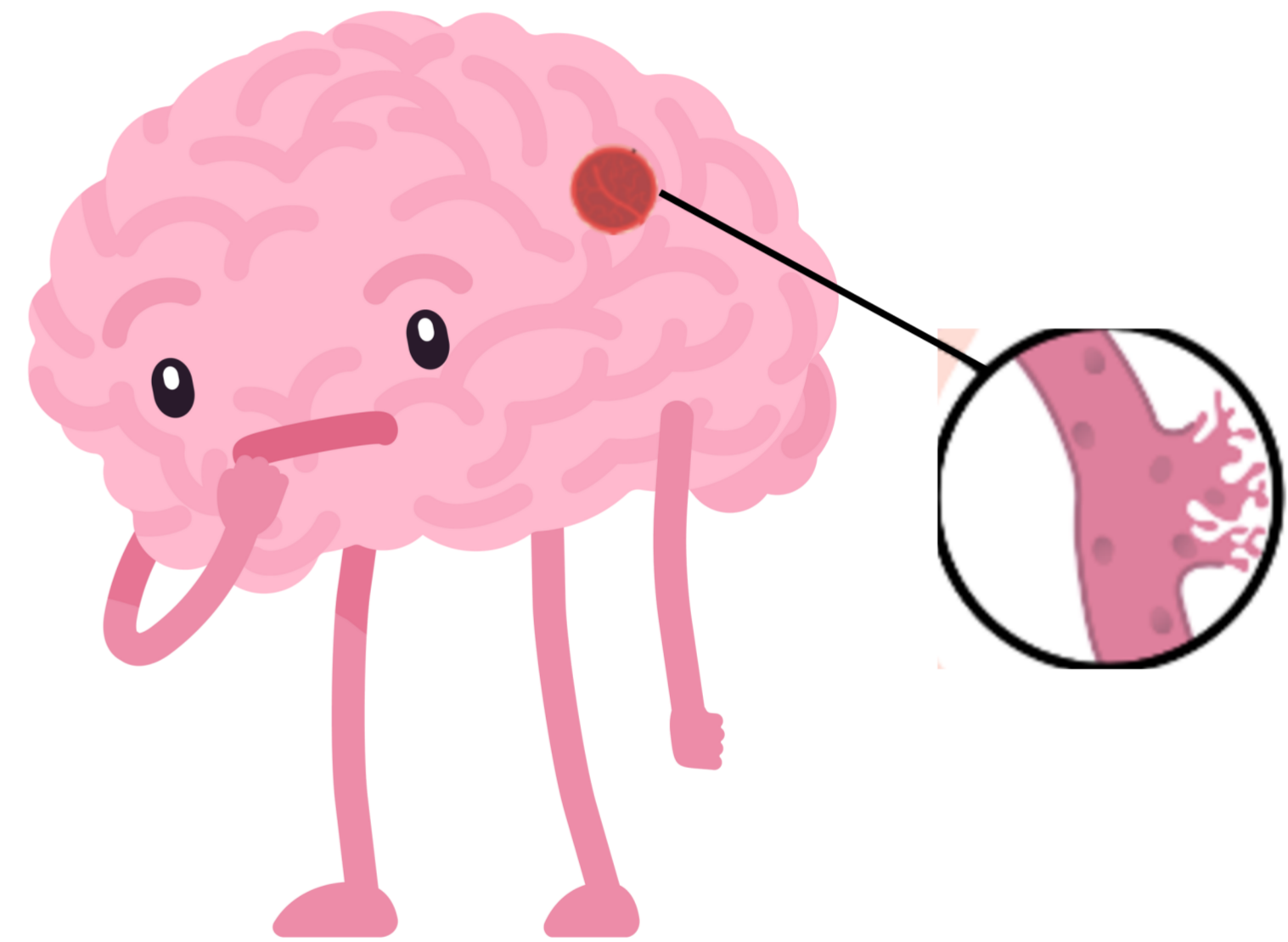
# ACCIDENT VASCULAIRE CEREBRAL



**QUE SE PASSE T'IL DANS LE CERVEAU?**



Un bouchon empêche le sang d'aller plus loin dans le vaisseau



Un petit vaisseau du cerveau s'est cassé et le sang se répand au mauvais endroit